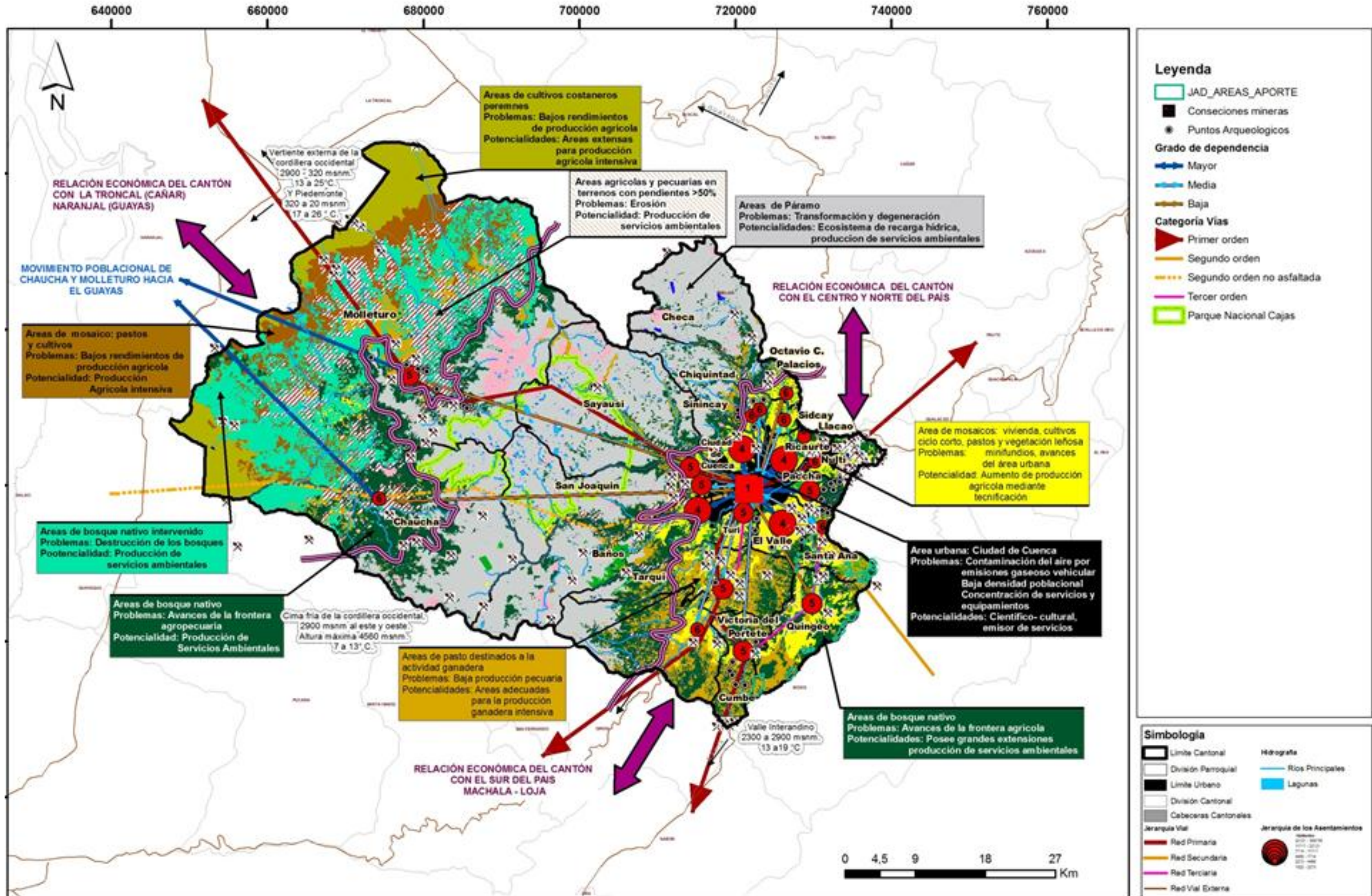
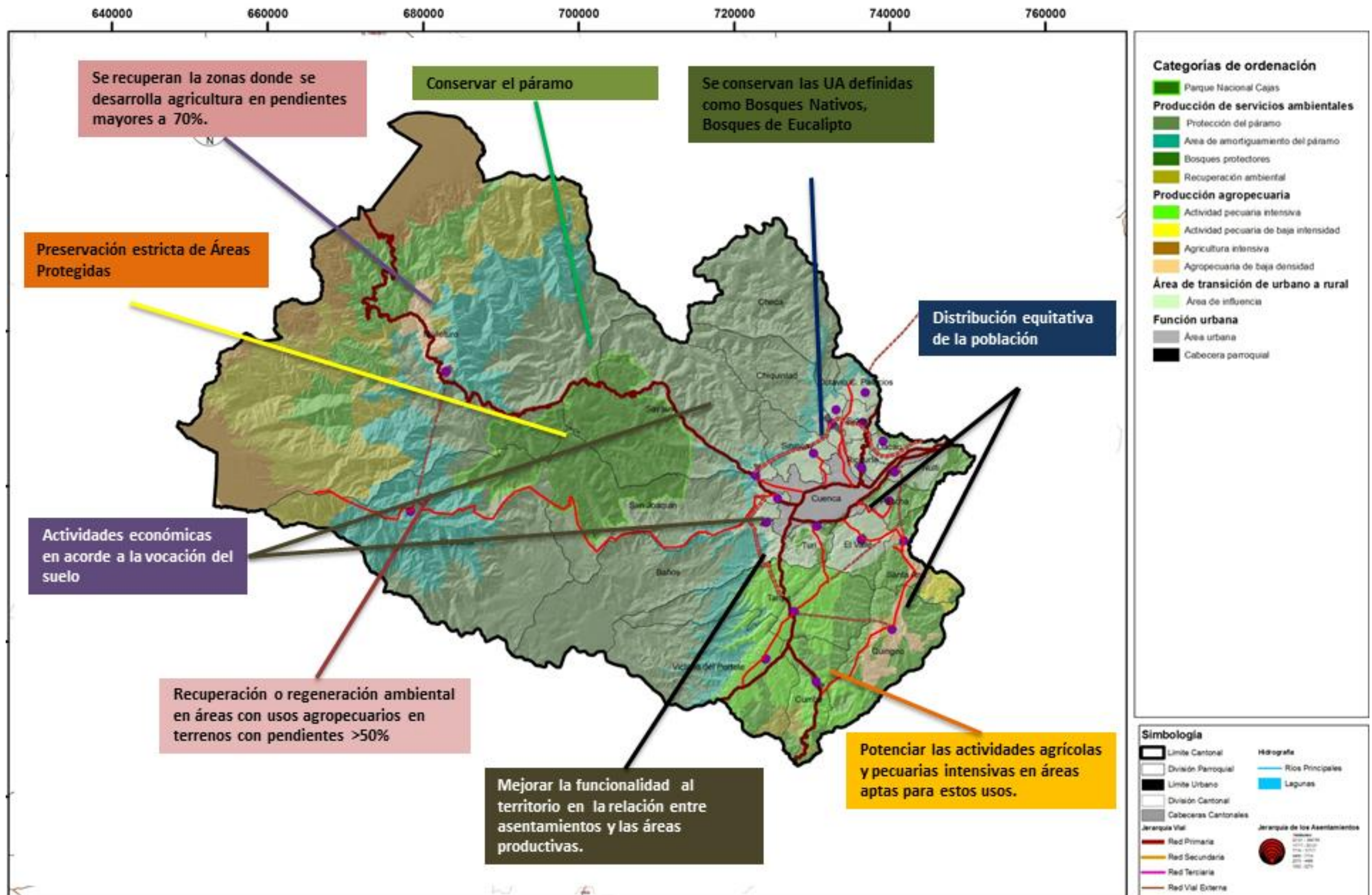


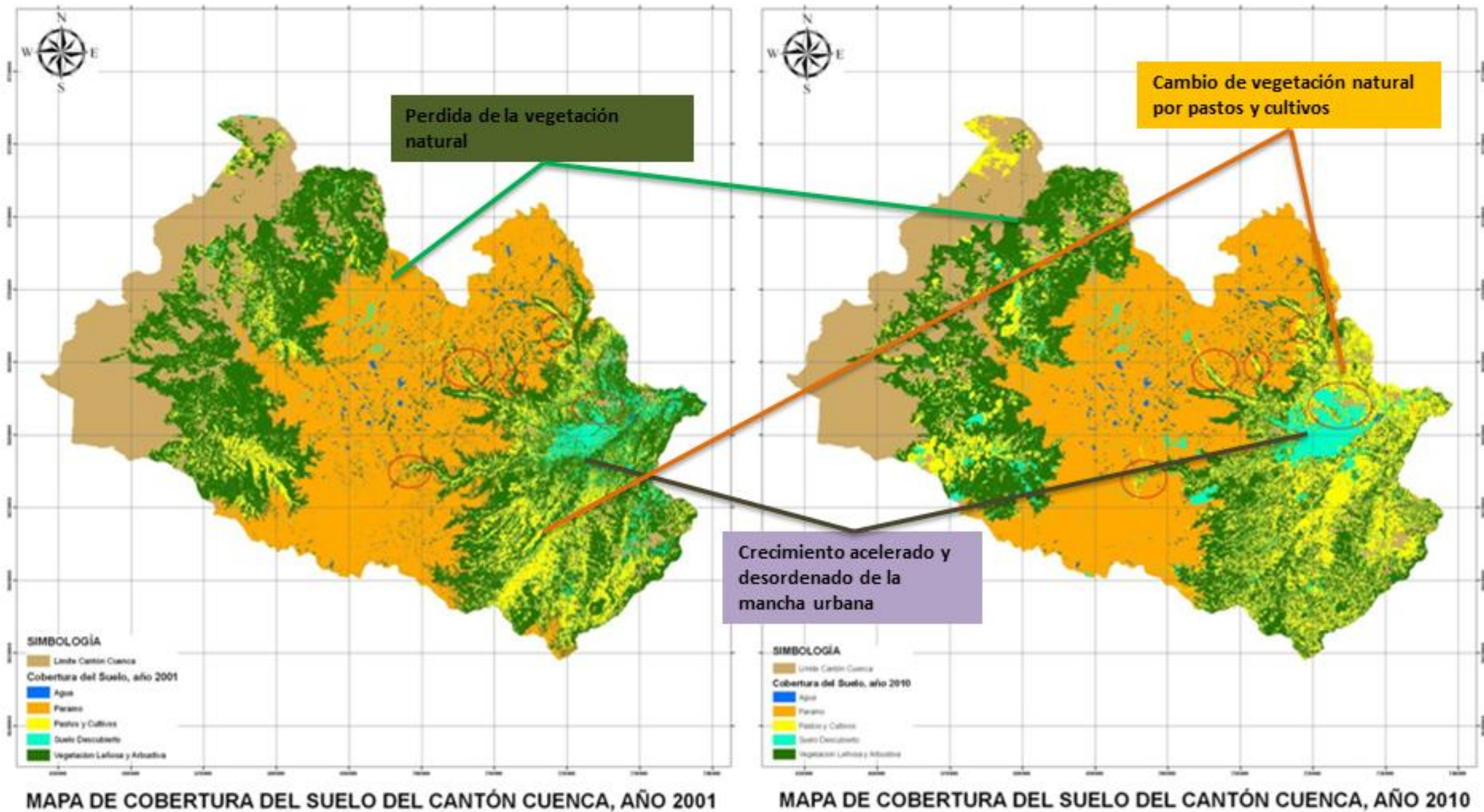
Escenario actual



Escenario óptimo



Escenario tendencial



MAPA DE COBERTURA DEL SUELO DEL CANTÓN CUENCA, AÑO 2001

MAPA DE COBERTURA DEL SUELO DEL CANTÓN CUENCA, AÑO 2010

Cobertura de Suelo del Cantón Cuenca, Año 2001		
Cobertura	Área (ha)	Área (%)
Agua	1621.35	0.53
Páramo	120283.19	39.07
Pastos y Cultivos	44207.52	14.36
Suelo Descubierta	10356.01	3.36
Vegetación Leñosa y Arbustiva	131418.72	42.68
TOTAL	307886.79	100.00

Cobertura de Suelo del Cantón Cuenca, Año 2010		
Cobertura	Área (ha)	Área (%)
Agua	2143.94	0.63
Páramo	118249.91	34.96
Pastos y Cultivos	69950.71	20.68
Suelo Descubierta	13619.71	4.03
Vegetación Leñosa y Arbustiva	134242.90	39.69
TOTAL	338207.17	100.00

Escenario concertado

